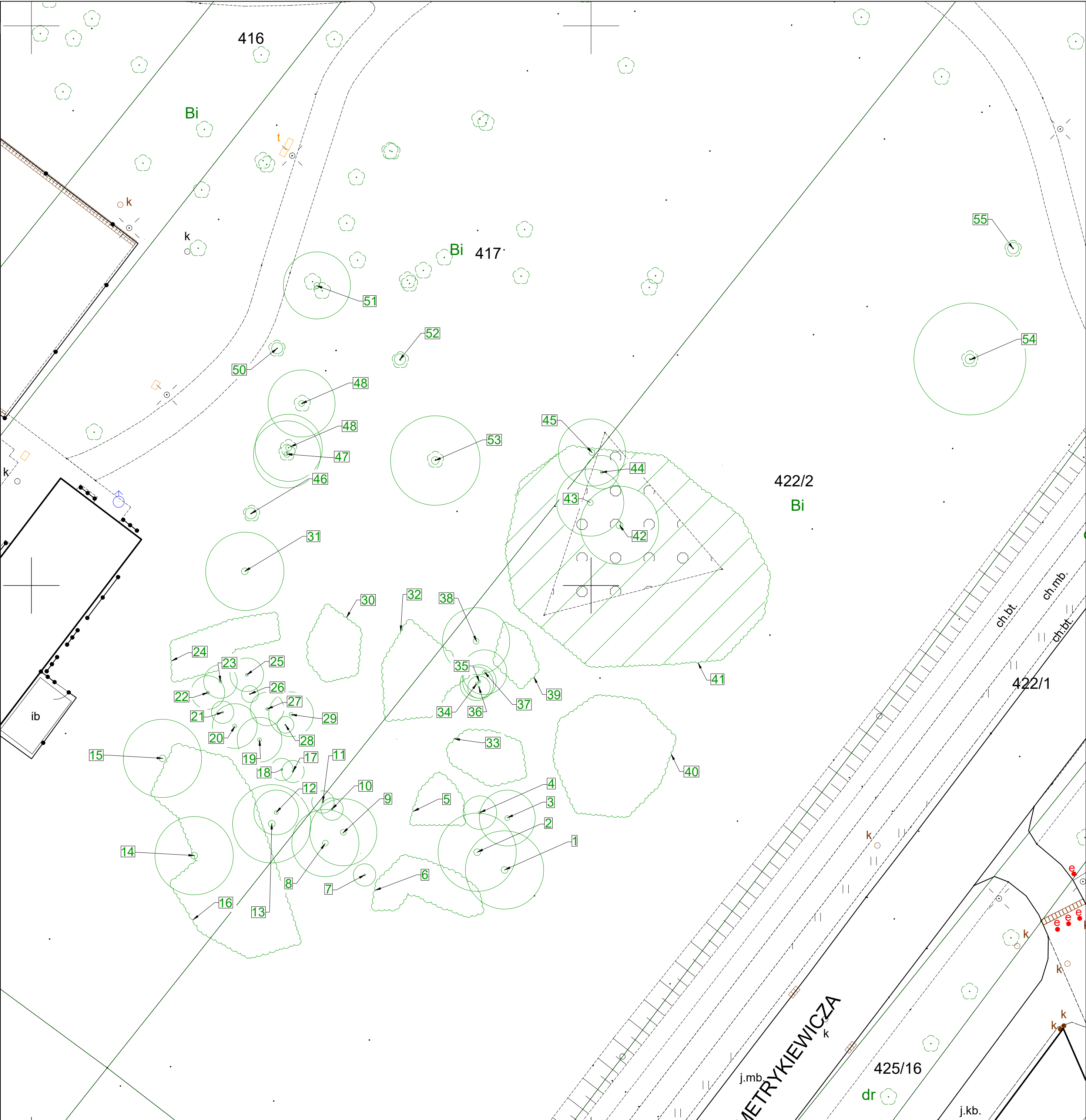




Lp.	Gatunek	Obw. pnia na wys. 5cm	Obw. pnia na 1,3	Pow. krzewów
		[cm]	[cm]	[m2]
1	wierzba iwa	80+	56, 56, 45, 56, 55	
2	wierzba iwa	80+	35, 40, 32, 39	
3	wierzba iwa	80+	49, 35	
4	wierzba iwa	60	36	
5	wierzba iwa			17
6	wierzba iwa			34
7	topola osika	42	32	
8	wierzba iwa	80+	77	
9	wierzba iwa	80+	65, 57, 47	
10	wierzba iwa	74	37, 26	
11	wierzba iwa	46	37	
12	brzoza brodawkowata	50+	49	
13	topola osika	80+	103	
14	wierzba iwa	80+	58, 43, 35	
15	brzoza brodawkowata	80+	68, 43	
16	wierzba iwa			144
17	wierzba iwa	56	27, 24	
18	wierzba iwa	53	28, 23	
19	wierzba iwa	57	45	
20	wierzba iwa	72	34, 28	
21	wierzba iwa	59	39	
22	wierzba iwa	50	38	
23	wierzba iwa	45	34	
24	wierzba iwa			32
25	wierzba iwa	65	47	
26	czerecha pospolita	53	31	
27	topola osika	70	57	
28	wierzba iwa	38	31	
29	wierzba iwa	72	35, 37	
30	wierzba iwa			24
31	czerecha pospolita	80+	51, 46, 37, 33, 43, 41, 31, 33, 28	
32	wierzba iwa			45
33	wierzba iwa			27
34	brzoza brodawkowata	50+	57	
35	brzoza brodawkowata	50+	56	
36	brzoza brodawkowata	50+	38	
37	wierzba iwa	80+	34, 31, 21, 23	
38	czerecha pospolita	50+	23, 30, 31, 23, 22, 29, 23, 24, 23, 23, 28, 20	
39	wierzba iwa			15
40	wierzba iwa			90
41	wierzba iwa		cała gr po obrysie	293
42	wierzba iwa	80+	39, 42	
43	czerecha pospolita	50+	27, 32, 31, 32, 28, 24, 24, 26	
44	wierzba iwa	67	46	
45	wierzba iwa	80+	44, 26, 47	
46	lipa drobnolistna	26	17	
47	dąb szypułkowy	50+	132	
48	dąb szypułkowy	50+	128	
49	dąb szypułkowy	50+	111	
50	lipa drobnolistna	21	15	
51	dąb szypułkowy	50+	58, 83	
52	lipa drobnolistna	24	17	
53	dąb szypułkowy	50+	121	
54	wierzba krucha	80+	94, 141, 61	
55	lipa drobnolistna	27	14	



- DRZEWY WYSTĘPUJĄCE W TERENIE
- KRZEWY WYSTĘPUJĄCE W TERENIE

TEMAT
OPRACOWANIA

ADRES
INWESTYCJI

INWESTOR

BRANŻA

AUTOR
PROJEKTU

NAZWA
RYSUNKU

FAZA : PB

PROGRAM FUNKCJONALNO-UŻYTKOWY BUDYNKU HALI
SPORTOWEJ PRZY UCZELNIANYM CENTRUM
SPORTOWO-REKREACYJNYM NA TERENIE KAMPUSU 600 - LECIA
ODNOWIENIA UNIwersYTETU JagiełłOŃskiego
UL. GRONOSTAJOWA W KRAKOWIE
DZIAŁKA NR: 412, 411/8, 421/7, 419, 422/2, 416, 415/1, 417, 420/4,
część działek 412, 418/2, obręb 0007, JEDNOSTKA EWIDENCYJNA
PODGÓRZE

UL. GRONOSTAJOWA, KRAKÓW

UNIwersYTET JagiełłOŃski
UL. GOŁĘBIA 24
31-007, KRAKÓW

ZIELEŃ

mgr inż. HUBERT GRUSZKA
INSPEKTOR NADZORU TERENÓW ZIELEŃ
NOT SITO upr. nr 262/2009

INWENTARYZACJA ZIELENI

FORMAT A2 SKALA 1:250

KMB Studio arch. Karolina Miśków Barszczewska
ul. Krowoderska 5/8, 31-141 Kraków

